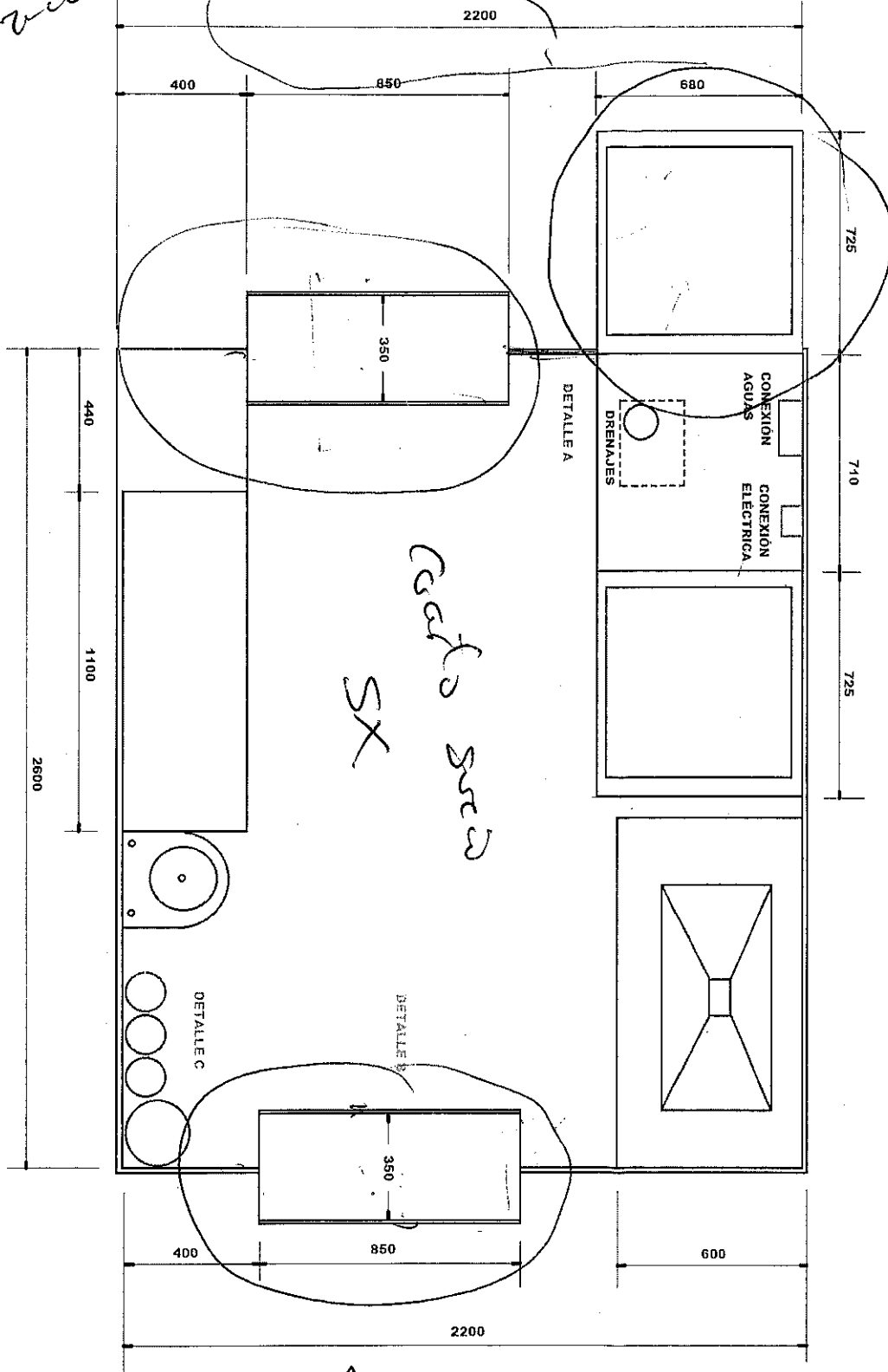


OPCIÓN 1

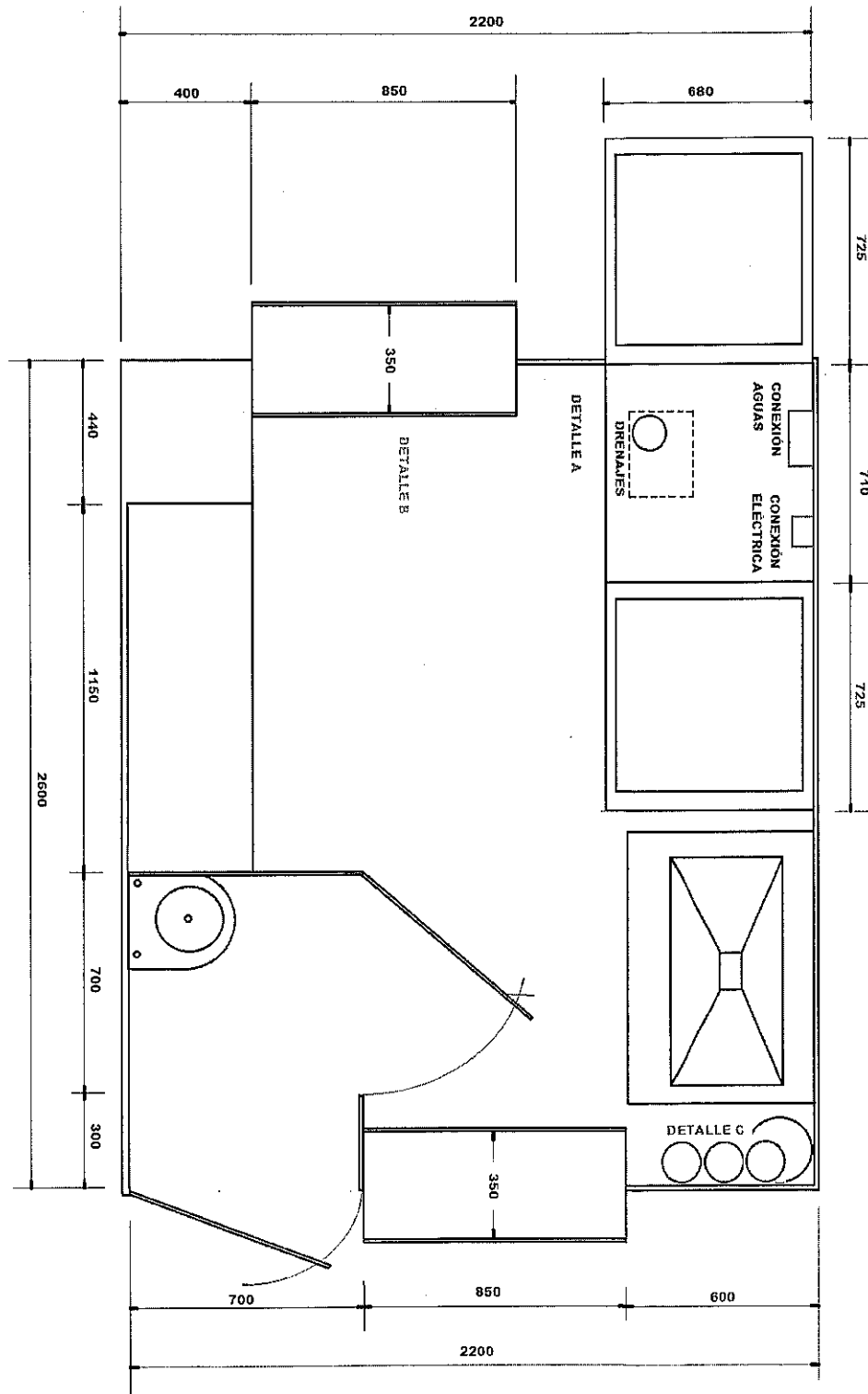
esterilización

Manutn
Por favor entregar
a Emigda para el proceso
de adecuación requerido
con cargo al [M]

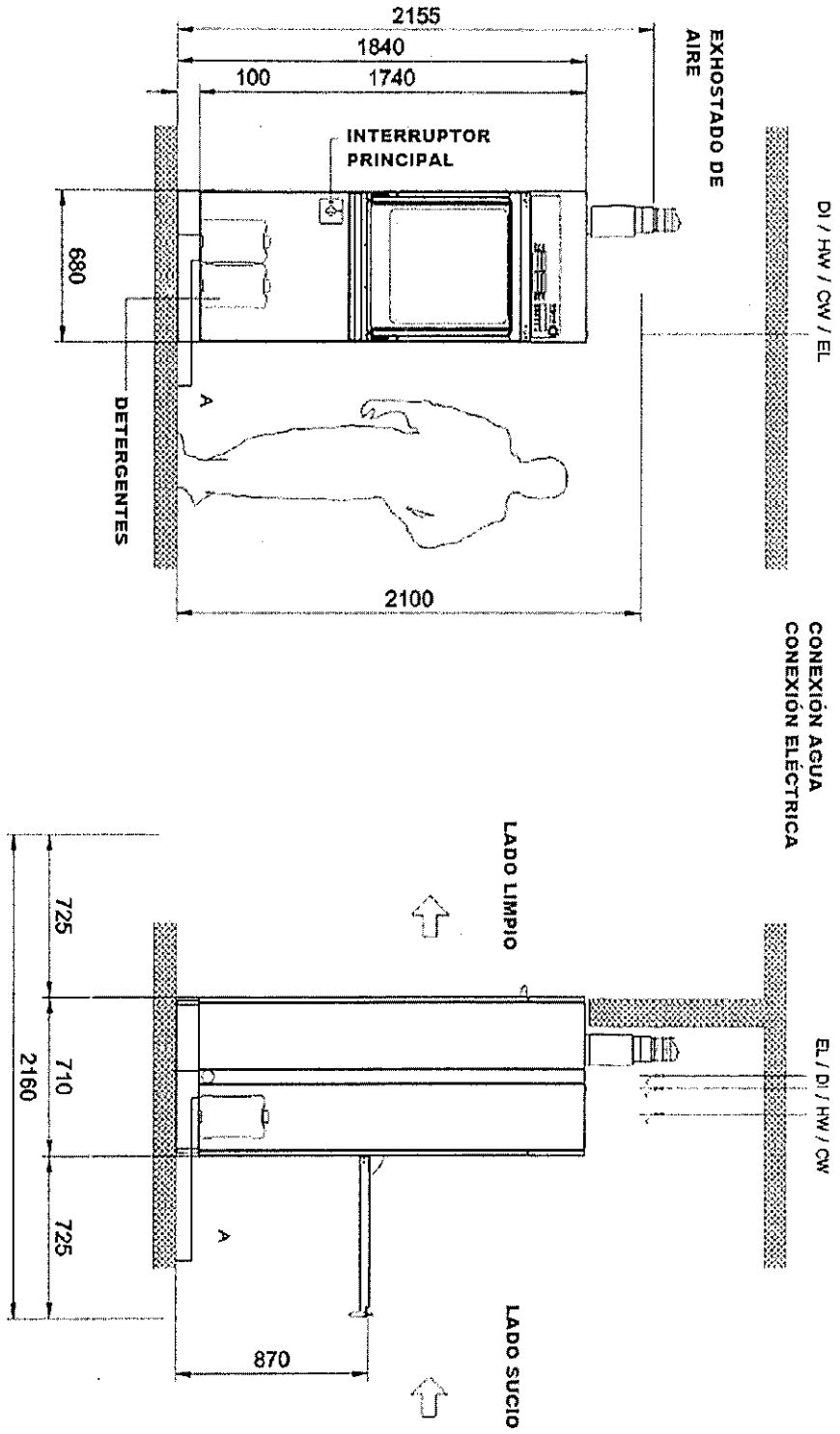


sebs

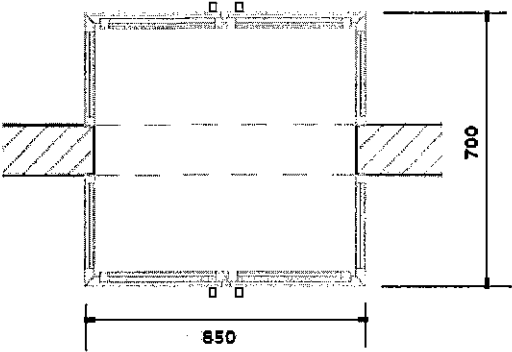
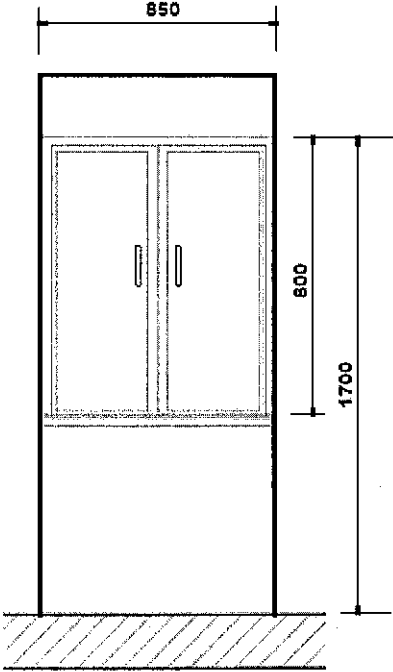
OPCIÓN 2



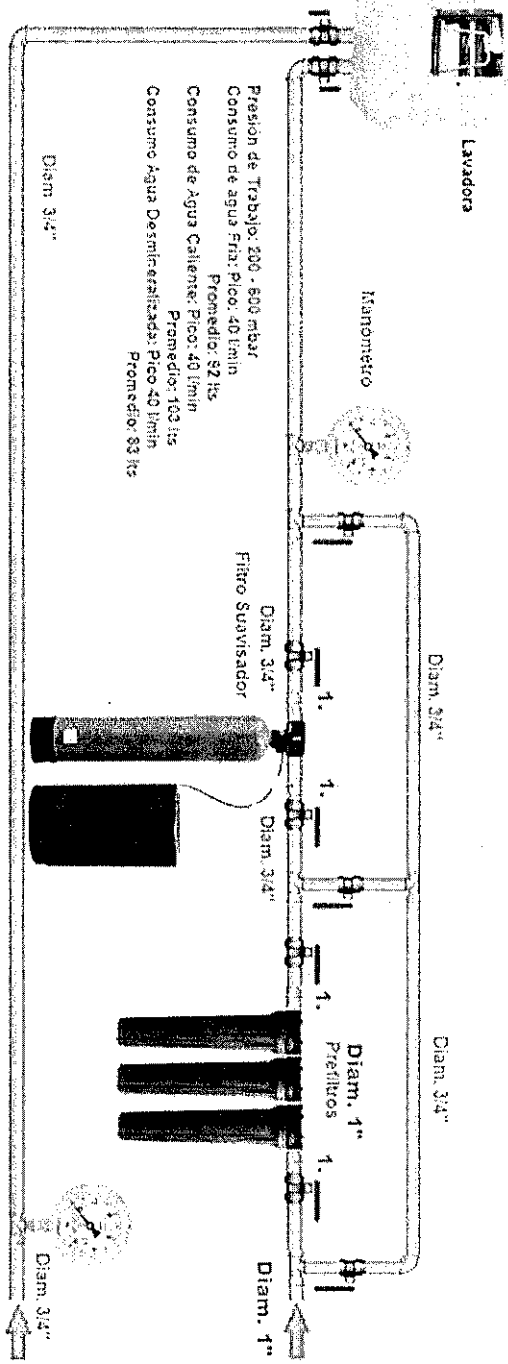
DETALLE A



DETALLE B

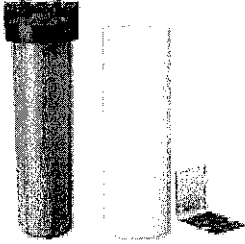


DETALLE C



TODAS LAS CONEXIONES SE HACEN
 CON ADAPTADORES MACHOS.
 1. CONEXIÓN CON TUERCA UNIVERSAL

1. FILTROS DE AGUA

<p>FILTROS BIG BLUE</p> 	<p><u>CARCASA PLASTICA BIG BLUE</u></p> <p>Referencia FH10000BL1PR Material Polipropileno 100% Diámetro 4.5 " Altura 20 " Max temperatura 125° F (52°C) Max presión 125Psid (8.75bar) Sellos EPDM Conexión entrada salida 1" NPT Cantidad solicitada 2 unidades con soporte</p>
	<p><u>ELEMENTO FILTRANTE BIG BLUE AQUATREX</u></p> <p>Material Polipropileno fundido Longitud 20" Tamaño de poro 10 y 5 micras nominales Diámetro Interior 1 " Diámetro Exterior 4.5 " Adaptador DOE (Doble extremo abierto) Cantidad solicitada 1 unidad por cada etapa de filtración</p>

1. SUAVIZADOR MANUAL

Sistema de suavización automático, el cual reduce la cantidad de agua empleada para el proceso de regeneración del medio. Compuesto por válvula manual, tanque en fibra de vidrio, tanque para regenerante, sistema distribuidor del agua y medio de intercambio iónico para la suavización del agua.

Tamaño del tanque	13" x 54"
Capacidad	8 GPM
Descripción de la válvula	Válvula cinco vías
Medio filtrante	Resina catiónica CGB (2FT3)
Diámetro de conexión	3/4 pulg NPT
Presión de trabajo	40- 150 psig
Temperatura de operación	2-49° C