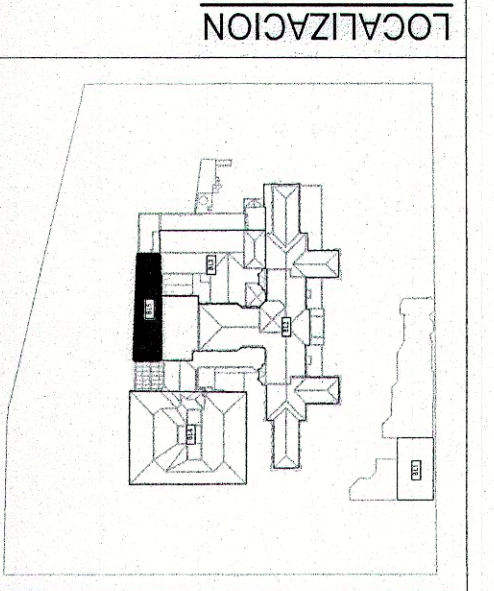
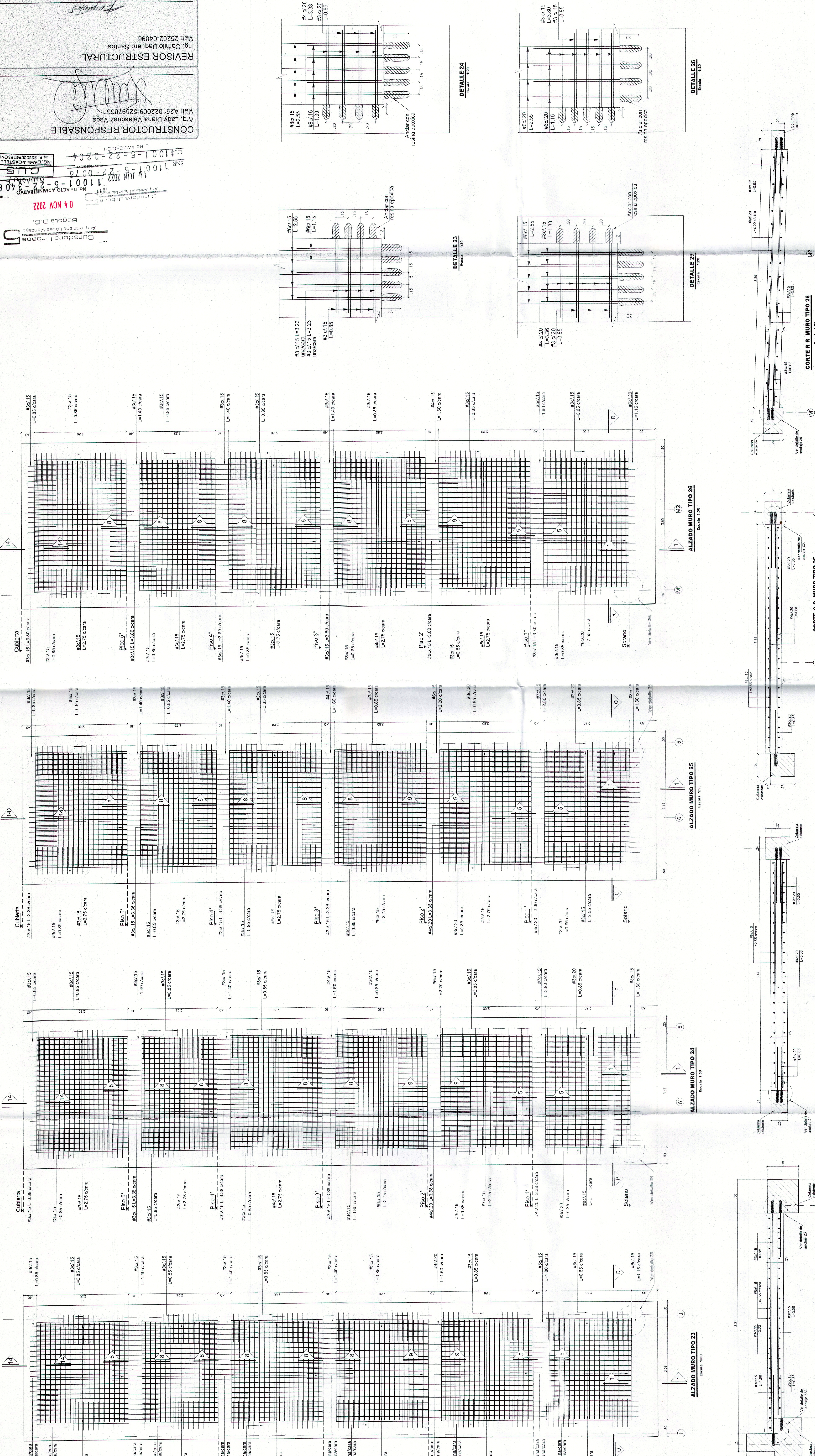


Fecha	Modificaciones	Ejecuto
1 30 11	12 Emision Inicial	J.A.P.
2 01 06	22 Actualizacion General	J.A.P.



NOTA:
Ver planta de localizacion de pantallas en PL. N° 2 y PL. N° 14 a PL. N° 19
Ver cortes 1-1, 5-5, 8-8, 9-9, 14-14 en PL. N° 13

CONCRETO:
F_c=280kg/cm²



CONSTRUCTOR RESPONSABLE
Ing. Camilo Baquer Santos
Mat. 25202-64096

REVISOR ESTRUCTURAL
Ing. Camilo Baquer Santos
Mat. 25202-64096

04 NOV 2022
11 JUN 2022
11001-5-22-0076
11001-5-22-0204

CONSTRUTORA URBANA
Bogotá D.C.

ING. D. AMARAL
ING. D. CASTELLANO
ING. D. CASTELLANO

NO. DE ASESORIA: 408
NO. DE ASESORIA: 408

NO. DE ASESORIA: 408
NO. DE ASESORIA: 408

NO. DE ASESORIA: 408
NO. DE ASESORIA: 408

NO. DE ASESORIA: 408
NO. DE ASESORIA: 408

NO. DE ASESORIA: 408
NO. DE ASESORIA: 408

NO. DE ASESORIA: 408
NO. DE ASESORIA: 408

NO. DE ASESORIA: 408
NO. DE ASESORIA: 408

NO. DE ASESORIA: 408
NO. DE ASESORIA: 408

NO. DE ASESORIA: 408
NO. DE ASESORIA: 408

NO. DE ASESORIA: 408
NO. DE ASESORIA: 408

NO. DE ASESORIA: 408
NO. DE ASESORIA: 408

NO. DE ASESORIA: 408
NO. DE ASESORIA: 408

NO. DE ASESORIA: 408
NO. DE ASESORIA: 408

NO. DE ASESORIA: 408
NO. DE ASESORIA: 408

NO. DE ASESORIA: 408
NO. DE ASESORIA: 408

NO. DE ASESORIA: 408
NO. DE ASESORIA: 408

NO. DE ASESORIA: 408
NO. DE ASESORIA: 408

NO. DE ASESORIA: 408
NO. DE ASESORIA: 408

NO. DE ASESORIA: 408
NO. DE ASESORIA: 408

NO. DE ASESORIA: 408
NO. DE ASESORIA: 408